



年中・年長・小学校1～4年生対象

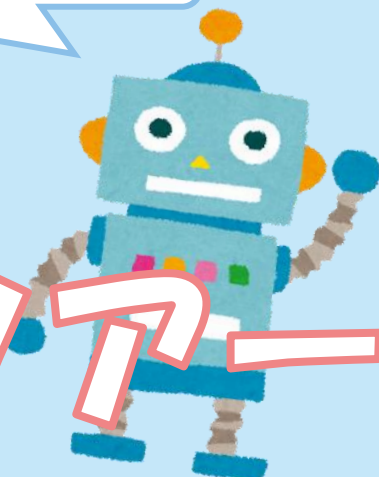


ネイティブ講師と行く♪

# 1 day 親子ツアー

2022年7月31日(日)

in 日本科学未来館



科学に触れながら、楽しく英語を学び  
ましょう♪  
ぜひ親子でご参加ください☆



申込期限：7月10日(日)

## 応募要項

日程	2022年7月31日(日)
時間	集合 10:00 / 解散 16:00頃
場所	日本科学未来館
内容	常設展の見学とレッスン ※右記のスケジュール参照
費用	お子様1名あたり8,250円(税込) 保護者様1名あたり1,650円(税込) ◆入場料、教材費、施設費を含みます。
対象	年中・年長・小学校1～4年生と保護者様
募集人数	20名 ※最少催行人数8名 ◆上記は、お子様の人数です。 ◆最少催行人数に満たない場合は、催行されない可能性があります。

## ～当日のスケジュール(予定)～

- 10:00 集合  
@日本科学未来館前
- 10:30 常設展見学  
ネイティブ講師と一緒に  
クイズを交えて体験!
- 12:00 昼食
- 13:00 レッスン①
- 14:00 レッスン②
- 15:00 発表☆
- 16:00 解散

レッスンでは、親子でできるアクティビティや、簡単なクラフトを予定しております。  
最後の時間には簡単な発表を行います!講師がしっかりサポートしますので、ご安心ください♪



## 1 day 親子ツアー 募集要項

対象：年中・年長・小学校1～4年生と保護者様  
定員：お子様20名 ※最少催行人数8名  
講師：講師1名に対してお子様4～6名の少人数制



### 【申込方法（インターネット）】

右記のQRコードよりお申し込みください。

※Webからのお申し込みができない方は、下記のお問合せ先のメールアドレスまでご連絡ください。

### 【申込締切】

7月10日(日)18：00までにお申し込みください。

### 【参加決定通知】

お申し込みが定員を越える場合は抽選となります。

7月15日(金)までに株式会社シェーンコーポレーション 担当の寺岡(てらおか)よりメールにてお知らせいたします。お申し込みとあわせて、「[teraoka@shane.co.jp](mailto:teraoka@shane.co.jp)」のメール受信が可能な設定にさせていただきますようお願いいたします。

### 【参加費のお支払いについて】

お支払いは、お振込みにてお願いいたします。

上記の参加決定通知メールをお送りの際に、お振込みのご案内を併せてお送りいたします。

※お振込み期日は、7月22日(金)です。

※恐れ入りますが、振込手数料は各自ご負担願います。

### 【日本科学未来館アクセス】

新交通ゆりかもめ 「東京国際クルーズターミナル駅」下車、徒歩約5分

「テレコムセンター駅」下車、徒歩約4分

東京臨海高速鉄道りんかい線 「東京テレポート駅」下車、徒歩約15分

### 【当日について】

- ・昼食は各自ご持参ください。
- ・現地集合、現地解散となります。



### 【キャンセル規定】

参加者が講座の参加を取り消す場合、下記金額を支払い、取り消すことができます。

(1) 本講座の開始日から8日前(7/23)までのキャンセル (講座費用の20%)

(2) 本講座の開始日の7日前から2日前(7/24～7/29)までのキャンセル (講座費用の30%)

(3) 本講座の開始日の前日(7/30)のキャンセル (講座費用の40%)

(4) 本講座の開始日当日(7/31)以降のキャンセル (講座費用の100%)

\*講座費用支払い後の取消は、上記金額から振込手数料を差し引き、講座終了後参加者もしくは保護者から指定された銀行口座に振込にて行い、振込手数料を差し引き返金します。返金先情報は書面かメールにてご提出ください。

【お問合せ先】株式会社シェーンコーポレーション 法人営業部

Tel：03-6756-0045 (平日10：00～18：00)

Email：s-hojin@shane.jp